

Số: *01* /CBGVLXD-SXD

Lạng Sơn, ngày 06 tháng 02 năm 2015

CÔNG BỐ

Giá các loại vật liệu xây dựng trên địa bàn tỉnh Lạng Sơn tại thời điểm tháng 01 năm 2015.

Căn cứ Luật Xây dựng số 50/2014/QH13 ngày 18/6/2014;

Căn cứ Nghị định số 112/2009/NĐ-CP ngày 14/12/2009 của Chính phủ về quản lý chi phí đầu tư xây dựng công trình;

Căn cứ Thông tư số 04/2010/TT-BXD ngày 26/05/2010 của Bộ Xây dựng Hướng dẫn lập và quản lý chi phí đầu tư xây dựng công trình;

Thực hiện Văn bản số 797/UBND-KTN ngày 30/9/2011 của UBND tỉnh Lạng Sơn về việc Thông báo giá vật liệu xây dựng, thiết bị trong lĩnh vực đầu tư xây dựng;

Trên cơ sở báo cáo giá vật liệu xây dựng của UBND các huyện, thành phố; đăng ký giá của nhà sản xuất; bảng báo giá sản phẩm, hàng hoá vật liệu xây dựng của các tổ chức sản xuất, kinh doanh vật liệu xây dựng trên địa bàn tỉnh Lạng Sơn.

Sở Xây dựng Lạng Sơn Công bố giá vật liệu xây dựng trên địa bàn tỉnh Lạng Sơn (chưa bao gồm thuế VAT) tháng 01 năm 2015 như sau:

1. Bảng giá vật liệu kèm theo công bố này là các loại vật liệu phổ biến, đạt tiêu chuẩn, làm cơ sở tham khảo trong việc lập và quản lý chi phí đầu tư xây dựng công trình.

2. Chủ đầu tư và tổ chức tư vấn căn cứ vào yêu cầu thiết kế, vị trí nơi xây dựng công trình, mức giá công bố, báo giá của nhà sản xuất, thông tin giá của nhà cung cấp hoặc giá được áp dụng cho các công trình khác có tiêu chuẩn, chất lượng tương tự ở cùng thời điểm để lựa chọn nguồn mua vật liệu phù hợp với mặt bằng giá thị trường nơi xây dựng công trình và đảm bảo tính cạnh tranh để tính toán giá vật liệu đến chân công trình theo phương pháp lập đơn giá xây dựng công trình.

3. Chủ đầu tư thực hiện và hoàn toàn chịu trách nhiệm khi sử dụng giá vật liệu trong công bố này đối với việc lập, thẩm định, thẩm tra, phê duyệt dự toán, điều chỉnh dự toán công trình và các nội dung khác theo quy định.

Trong quá trình thực hiện, nếu có vướng mắc đề nghị phản ánh về Sở Xây dựng để xem xét, giải quyết theo quy định./.

Nơi nhận:

- UBND tỉnh (b/cáo);
- Các Sở: KHĐT, TC, CT, GTVT, NN&PTNT;
- UBND các huyện, thành phố;
- Lãnh đạo Sở;
- Các phòng thuộc Sở;
- Cổng thông tin điện tử, Sở Xây dựng;
- Lưu: VT.

**KT. GIÁM ĐỐC
PHÓ GIÁM ĐỐC**



Nguyễn Kim Tiến

BẢNG CÔNG BỐ GIÁ VLXD TẠI TRUNG TÂM CÁC HUYỆN VÀ THÀNH PHỐ TỪ NGÀY 01/01-31/01/2015
(Kèm theo Công bố giá vật liệu xây dựng số 01 /CBGVLXD-SXD ngày 06 tháng 01 năm 2015 của Sở Xây dựng)

Đơn vị tính: Đồng

TT	DANH MỤC NHÓM CÁC LOẠI VẬT LIỆU CHỦ YẾU (Q.cách - TCKT - Ký,mã hiệu)	Đơn vị tính	GIÁ BÁN TẠI TRUNG TÂM CÁC HUYỆN VÀ THÀNH PHỐ										
			Hữu Lũng	Chi Lãng	Thành phố	Cao Lộc	Văn Lãng	Tràng Định	Lộc Bình	Đình Lập	Văn Quan	Bình Già	Bắc Sơn
1	Xi măng đóng bao các loại												
	Xi măng Lạng Sơn												
	- PCB 30	kg	1.027	1.018	976	976	1.055	1.160	1.018	1.076	1.140	1.150	1.150
	- PCB 40	"			1.100	1.100				1.200	1.200	1.200	
	Xi măng Đồng Bành												
	- PCB 30	kg	1.060	1.054	1.000	1.000	1.128			1.123	1.150		
	- PCB 40	"	1.120	1.091	1.076	1.100	1.200	1.340	1.091	1.164	1.200		
	Xi măng PCB 30 Hoàng Thạch	"	1.480	1.409	1.273	1.400		1.700		1.490			
	Xi măng PCB 40 La Hiên - TN	"										1.120	1.120
	Xi măng trắng Hải Phòng	"	4.545	4.545	4.545	4.545	4.545	4.545	4.545	4.545	4.545	4.545	4.545
2	Cát tự nhiên Bắc Giang												
	Cát mịn M1 = 0,7-1,4	m3	185.000	235.000	260.000	260.000	350.000		370.000	350.000	300.000	400.000	400.000
	Cát mịn M1 = 1,5-2	"	225.000	254.545	300.000	300.000	350.000		360.000	350.000	350.000	400.000	400.000
	Cát vàng M1 > 2	"	380.000	500.000	460.000	460.000	550.000		550.000	520.000	530.000	500.000	450.000
3	Sản phẩm CARBONCOR ASPHANLT	kg			3.550								
4	Vôi												
	Vôi cục	kg	900	900									
	Vôi bột	"		1.100	1.273	1.273	1.363	1.515	1.091	1.000	1.100	1.250	
5	Gạch xây các loại												
	Gạch đặc Thái Nguyên, quy cách (220x105x60)mm	viên										1.500	1.300
	Gạch 2 lỗ Thái Nguyên, quy cách (220x105x60)mm	"											1.400
	Gạch xây địa phương đặc, quy cách (210x100x60)mm	"	955						1.091	1.200	1.000		
6	Gỗ các loại												
	Cây chống (loại dài 4m, D80-D100)	cây	15.000		25.000	25.000	20.000	23.000	20.000	25.000		25.000	25.000

TT	DANH MỤC NHÓM CÁC LOẠI VẬT LIỆU CHỦ YẾU (Q.cách - TCKT - Ký,mã hiệu)	Đơn vị tính	GIÁ BÁN TẠI TRUNG TÂM CÁC HUYỆN VÀ THÀNH PHỐ										
			Hữu Lũng	Chi Lăng	Thành phố	Cao Lộc	Văn Lãng	Tràng Định	Lộc Bình	Đình Lập	Văn Quan	Bình Gia	Bắc Sơn
	Gỗ cốp pha (loại dài 1,8-2,2m)	m3	2.600.000		3.200.000	3.200.000	2.500.000	3.000.000	2.181.818	3.200.000		2.900.000	2.800.000
7	Thép xây dựng các loại												
*	<i>Thép hình Công ty Cổ phần Gang thép Thái nguyên:</i>												
	L63 - L75, CT3	kg	13.362	13.362	13.362	13.362							
	L 80-100, CT3	"	13.362	13.362	13.362	13.362							
	L120 - L1125 , CT3	"	13.362	13.362	13.362	13.362							
	L130 CT3	"	13.362	13.362	13.362	13.362							
	C8 - C10, CT3	"	13.362	13.362	13.362	13.362							
	C12, CT3	"	13.362	13.362	13.362	13.362							
	C14 - C18, CT3	"	13.362	13.362	13.362	13.362							
	I10 - I12, CT3	"	13.362	13.362	13.362	13.362							
	I14, CT3	"	13.362	13.362	13.362	13.362							
	I15 - I16, CT3	"	13.362	13.362	13.362	13.362							
	L63 - L75, SS 540	"	13.362	13.362	13.362	13.362							
	L 80-L100 SS 540	"	13.362	13.362	13.362	13.362							
	L120 - L125, SS 540	"	13.362	13.362	13.362	13.362							
	L130, SS 540	"	13.362	13.362	13.362	13.362							
*	<i>Thép tròn Công ty Cổ phần Gang thép Thái Nguyên</i>												
	Thép cuộn:												
	Thép CT3 D6+D8	kg	13.182	13.182	12.900	12.900	12.910	14.364	13.318	13.636	13.182	13.182	13.182
	Thép SD 295A D8 gai, cuộn	"	13.182	13.182	12.900	12.900	12.910	14.364	13.318	13.636	13.182	13.182	13.182
	Thép D10, CT5, SD 295 A	"	13.300	13.300	12.900	12.900	13.100	14.364	13.318	13.636	13.300	13.300	13.300
	Thép tròn trơn:												
	Thép CT3 D10 ; L ≥ 8,6	kg	13.300	13.300	12.900	12.900	13.100	14.364	13.318	13.636	13.300	13.300	13.300
	Thép CT3 D12; L ≥ 8,6m	"	13.300	13.300	12.900	12.900	13.100	14.364	13.318	13.636	13.300	13.300	13.300
	Thép CT3 D14-D40; L ≥ 8,6m	"	13.300	13.300	12.900	12.900	13.100	14.364	13.318	13.636	13.300	13.300	13.300
	Thép cây vằn:												
	Thép vằn CT5, SD295A D10; L ≥ 11,7m	kg	13.300	13.300	12.900	12.900	13.100	14.364	13.318	13.636	13.300	13.300	13.300

TT	DANH MỤC NHÓM CÁC LOẠI VẬT LIỆU CHỦ YẾU (Q.cách - TCKT - Ký,mã hiệu)	Đơn vị tính	GIÁ BÁN TẠI TRUNG TÂM CÁC HUYỆN VÀ THÀNH PHỐ										
			Hữu Lũng	Chi Lăng	Thành phố	Cao Lộc	Văn Lãng	Tràng Định	Lộc Bình	Đình Lập	Văn Quan	Bình Gia	Bắc Sơn
	Thép vằn CT5, SD295A D12; L ≥ 11,7m	"	13.300	13.300	12.900	12.900	13.100	14.364	13.318	13.636	13.300	13.300	13.300
	Thép vằn CT5, SD295A D14-D40; L ≥ 11,7m	"	13.300	13.300	12.900	12.900	13.100	14.364	13.318	13.636	13.300	13.300	13.300
	Thép vằn SD390, SD490 D10; L ≥ 11,7m	"	13.300	13.300	12.900	12.900	13.100	14.364	13.318	13.636	13.300	13.300	13.300
	Thép vằn SD390, SD490 D12 ; L ≥ 11,7m	"	13.300	13.300	12.900	12.900	13.100	14.364	13.318	13.636	13.300	13.300	13.300
	Thép vằn SD390 SD490 D14-D40; L ≥ 11,7m	"	13.300	13.300	12.900	12.900	13.100	14.364	13.318	13.636	13.300	13.300	13.300
*	<i>Que hàn</i>	kg	18.182	23.636	18.182	18.182	26.000	27.273	20.000	24.000	22.000	24.000	18.182
*	<i>Đinh</i>	"	18.182	18.182	18.182	18.182	20.000	22.727	20.000	20.000	22.000	22.000	20.000
*	<i>Thép buộc</i>	"	18.182	20.000	18.182	18.182	20.000	22.727	20.000	20.000	20.000	20.000	22.000
*	<i>Thép vuông 12x12, 14x14, 16x16</i>	"			14.200	14.200							
8	Cửa các loại												
*	<u>Khung cửa gỗ nhóm II</u>												
	Loại (6x12)cm	m	400.000		300.000	300.000	350.000	313.636	400.000	381.818	320.000	300.000	370.000
	Loại (8x8)cm	"			280.000	280.000			200.000	254.545		300.000	
	Loại (6x8)cm	"			260.000	260.000			190.909		180.000	290.000	
*	<u>Khung cửa gỗ nhóm IV,V</u>												
	Loại (7x10)cm	m	100.000		181.818	181.818	200.000	223.636	250.000		160.000	150.000	270.000
*	<u>Khung cửa gỗ Lim nhập khẩu</u>												
	Loại (6x12)cm	m			590.909								
	Loại (6x14)cm	"			727.273								
*	<u>Cánh cửa gỗ nhóm II (dày 4 cm)</u>												
	Cửa kính gỗ nhóm II (kính màu dày 5 mm)	m2	1.700.000		1.800.000	1.800.000	2.200.000	1.800.000	2.200.000	1.900.000	1.800.000	1.700.000	1.800.000
	Cửa panô chớp gỗ nhóm II	"	1.700.000		1.900.000	1.900.000		1.800.000	2.200.000	2.200.000	2.000.000	2.200.000	1.800.000
	Cửa chớp gỗ nhóm II	"	1.700.000		2.000.000	2.000.000	2.200.000				2.000.000	2.300.000	
	Cửa panô kính gỗ nhóm II (kính màu dày 5mm)	"	1.700.000		1.800.000	1.800.000						1.800.000	1.800.000
	Cửa panô gỗ nhóm II	"	1.700.000		1.900.000	1.900.000				2.200.000		2.000.000	
*	<u>Cánh cửa gỗ nhóm VI,V (dày 4 cm)</u>												
	Cửa panô gỗ nhóm IV,V	m2	1.000.000		1.100.000	1.100.000	1.100.000	1.150.000	1.300.000	1.700.000	1.200.000	1.200.000	1.200.000
	Cửa panô kính gỗ nhóm IV,V	"	1.000.000		1.000.000	1.000.000	1.100.000	1.150.000	1.300.000	1.500.000	900.000	1.100.000	1.200.000

TT	DANH MỤC NHÓM CÁC LOẠI VẬT LIỆU CHỦ YẾU (Q.cách - TCKT - Ký,mã hiệu)	Đơn vị tính	GIÁ BÁN TẠI TRUNG TÂM CÁC HUYỆN VÀ THÀNH PHỐ										
			Hữu Lũng	Chi Lãng	Thành phố	Cao Lộc	Văn Lãng	Tràng Định	Lộc Bình	Đình Lập	Văn Quan	Bình Gia	Bắc Sơn
*	<u>Cánh cửa gỗ Lim nhập khẩu (dày 4 cm)</u>												
	Cửa kính gỗ lim (kính màu dày 5 mm)	m2			2.636.364								
	Cửa panô chớp gỗ lim	"			2.818.182								
*	<u>Nẹp khuôn, tay vịn lan can gỗ Lim nhập khẩu</u>												
	Nẹp khuôn (3x1,5)cm gỗ lim	m			81.818								
	Tay vịn lan can cầu thang (8x12)cm	"			772.727								
	Ghi chú: Giá khung, cửa gỗ đã bao gồm chi phí sản xuất, vận chuyển và lắp dựng tại công trình hoàn chỉnh, cả sơn bóng (chưa có khoá cửa)												
9	Tấm lợp Fibrôximăng:												
	Tấm lợp Fibrôximăng (0,9 x 1,5)cm Đông Anh	m2	32.323	35.690	35.690	38.520	43.636	39.091	35.690	33.670	36.000	41.000	
	Tấm lợp Fibrôximăng (0,9 x 1,5)cm Thái Nguyên	"	25.589		30.303	30.909	42.727		34.343		26.667	46.000	26.263
	Tấm lợp Fibrôximăng úp nóc	m	13.636	14.091	13.636	13.864	14.545	13.636	13.636	13.636	13.500	13.000	10.909

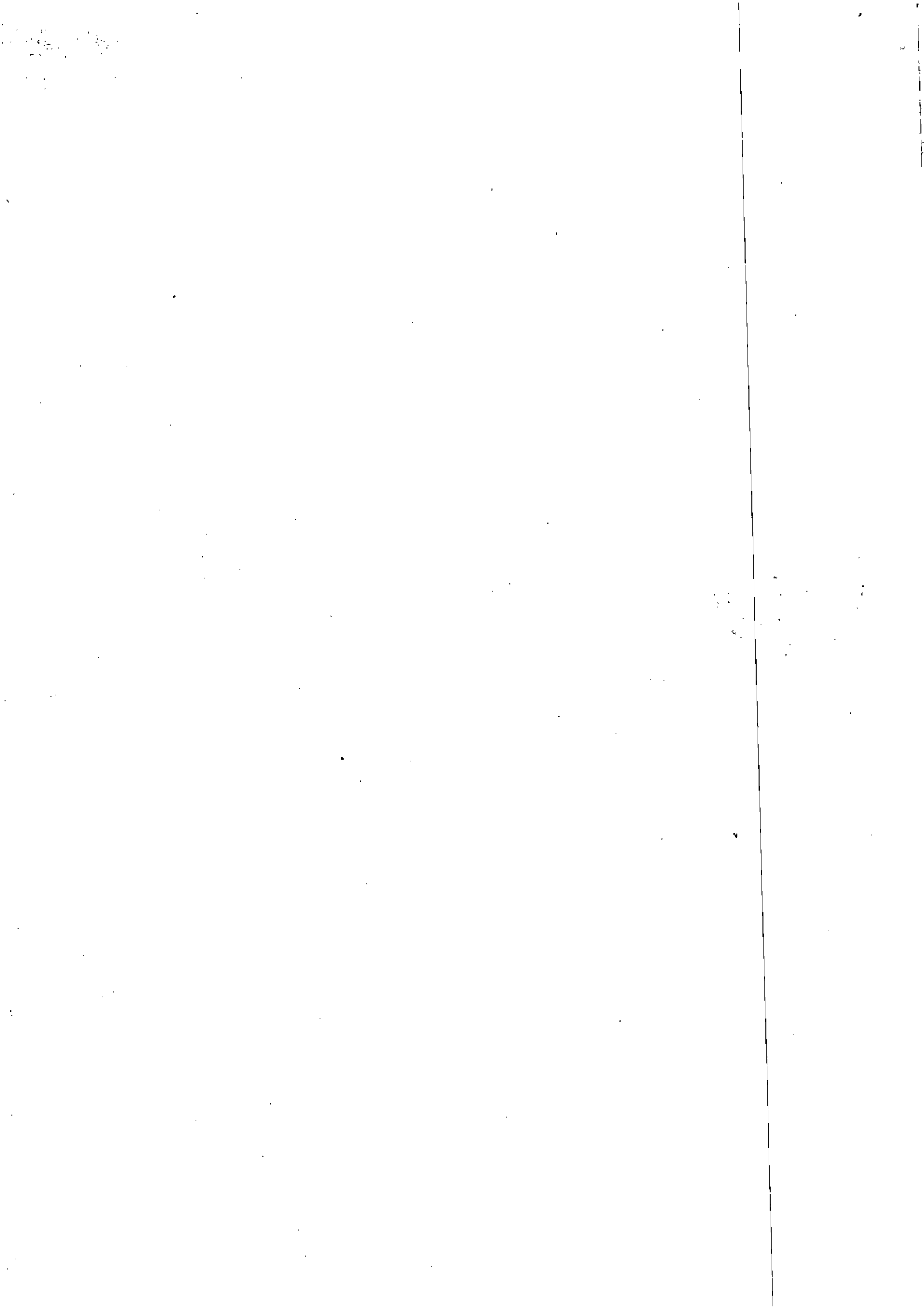
BẢNG CÔNG BỐ GIÁ ĐÁ BÁN TẠI CÁC MỎ

(Kèm theo Công bố giá vật liệu xây dựng số 01/CBGVLXD-SXD ngày 06 tháng 02 năm 2015 của Sở Xây dựng)



Đơn vị tính

TT	DANH MỤC NHÓM CÁC LOẠI VẬT LIỆU CHỦ YẾU (Q.cách - TCKT - Ký,mã hiệu)	Đơn vị tính	Hữu Lũng			Chi Lăng	Cao Lộc			Văn Lãng	Tràng Định	Bình Gia
			Mỏ đá Đồng Tiến, xã Đồng Tiến	Mỏ đá Minh Tiến, xã Minh Tiến	Mỏ Hồng Phong II, xã Cai Kinh	Mỏ đá Mai Sao, xã Mai Sao	Mỏ đá Lũng Tém, xã Hồng Phong	Mỏ đá Giang Sơn I, xã Hồng Phong	Mỏ Hồng Phong I, xã Hồng Phong	Mỏ đá Tà Lài, xã Tân Mỹ	Mỏ đá Lũng Cái Đay, xã Tri Phương	Mỏ đá Hồng Phong IV, xã Tô Hiệu
	Đá hộc	m3	90.909	90.909	135.200	83.636	124.545	125.000	136.364	115.000	120.000	154.000
	Đá (0 x 5)mm	"			135.200		120.000	160.000	136.364			154.000
	Đá (5 x 10)mm	"			135.200			135.000	136.364	115.000		154.000
	Đá (10 x 20)mm	"	110.000	110.000	133.182	90.000	125.000	125.000	134.091	125.000	150.000	152.727
	Đá (20 x 40)mm	"	110.000	110.000	133.182	90.000	120.000	120.000	134.091	120.000	150.000	152.727
	Đá (40 x 60)mm	"	90.909	90.909	133.182	85.000	120.000	120.000	134.091	120.000	140.000	152.727
	Đá mặt	"					120.000	125.000		115.000		
	Đá dăm cấp phối loại I (Base)	"			131.364	75.000	120.000	120.000	132.273	120.000	135.000	150.909
	Đá dăm cấp phối loại II (Subbase)	"			127.273	50.000	90.000	85.000	127.273	85.000	120.000	147.273



**BẢNG CÔNG BỐ GIÁ MỘT SỐ SẢN PHẨM VLXD BÁN TẠI NƠI SẢN XUẤT
VÀ TẠI THÀNH PHỐ LẠNG SƠN**

(Kèm theo Công bố giá vật liệu xây dựng số 01 /CBGVLXD-SXD ngày 06 tháng 02 năm 2015 của Sở Xây dựng)

Đơn vị tính: Đồng

TT	TÊN CHỦNG LOẠI SẢN PHẨM	ĐVT	ĐƠN GIÁ
1. GẠCH, NGÓI - CÔNG TY CỔ PHẦN GẠCH NGÓI HỢP THÀNH			
<i>ĐC: Khối 8, thị trấn Cao Lộc, huyện Cao Lộc</i>			
	Giá bán tại nhà máy		
*	Gạch xây		
	- Gạch đặc tuynel, quy cách (210x100x60)mm		
	Loại A1 thẫm	viên	1.045
	Loại A1 hồng	"	909
	Loại A2 thẫm	"	636
	- Gạch thông tâm 2 lỗ, Ø33, quy cách (220 x 105 x 60)mm		
	Loại A1 thẫm	viên	900
	Loại A1 hồng	"	727
	Loại A2 thẫm	"	545
*	Ngói lợp		
	- Ngói lợp 22viên/m2		
	Loại A1 thẫm	viên	5.000
	Loại A1 hồng	"	2.727
	Loại A2 thẫm	"	1.818
	- Ngói máng (56-77viên/m2) loại A1 thẫm	"	1.636
	- Ngói máng (56-77viên/m2) loại A1 hồng	"	1.364
	- Ngói bò bán nguyệt (3viên/m)		
	Loại A1 thẫm	viên	13.636
	Loại A1 hồng	"	8.182
	Loại A2 thẫm	"	5.455
2. GẠCH XÂY - SẢN PHẨM CỦA XÍ NGHIỆP GẠCH TUYNEL CAO LỘC			
<i>ĐC: Km3, Quốc lộ 4B đi Lộc Bình</i>			
	Giá bán tại nhà máy		
	- Gạch thông tâm 2 lỗ tuynel, Ø33, quy cách (220 x 105 x 60)mm loại A1	viên	1.150
	- Gạch đặc tuynel, quy cách (220x105x60)mm	"	1.200
3. GẠCH XÂY - SẢN PHẨM CỦA CÔNG TY TNHH HẢI SƠN			
<i>ĐC: Thôn Bến Lường, xã Minh Sơn, huyện Hữu Lũng</i>			
	Giá bán tại nhà máy		
	- Gạch đặc tuynel, quy cách (220x105x60)mm		
	Loại A1	viên	1.100
	Loại A2	"	850
4. GẠCH TỰ CHÈN, GẠCH XÂY KHÔNG NUNG - CÔNG TY CỔ PHẦN TẬP ĐOÀN ĐẦU TƯ VÀ XÂY DỰNG PHÚ LỘC			
<i>ĐC: Khu Công nghiệp II, xã Hợp Thành, huyện Cao Lộc, tỉnh Lạng Sơn</i>			
	Giá bán tại thành phố Lạng Sơn		
*	Gạch lục giác bóng, quy cách (50x125x50)mm		

TT	TÊN CHỦNG LOẠI SẢN PHẨM	ĐVT	ĐƠN GIÁ
	Mã hiệu LGB-ND01, màu nâu đỏ	m2	100.000
	Mã hiệu LGB-V01, màu vàng	"	107.000
*	Gạch lục giác, bát giác nhám quy cách (60x125x60)mm		
	Mã hiệu N-ND01, gạch màu nâu đỏ	m2	89.000
	Mã hiệu N-V01, gạch màu vàng	"	94.000
	Mã hiệu N-XM01, màu xi măng	"	78.500
*	Gạch xây không nung		
	Mã hiệu GX-001, quy cách (220x105x66)mm	viên	1.030
	Mã hiệu GX-002, quy cách (400x180x120)mm	"	4.800
	Mã hiệu GX-003, quy cách (400x180x140)mm	"	5.000

5. CỘT ĐIỆN VÀ ỐNG CỐNG BTLT

ĐC: Đường Phai Vệ, thành phố Lạng Sơn

	Giá bán tại Kho Công ty cổ phần xi măng Lạng Sơn		
*	Ống công ly tâm		
	Cống BTLT -D300 miệng bằng, dài 1m, không cốp thép	m	117.600
	Cống BTLT -D300 miệng bằng, dài 1m, có cốp thép	"	186.900
	Cống BTLT -D300 miệng bát, dài 1m, không cốp thép	"	161.700
	Cống BTLT -D300 miệng bát, dài 1m, có cốp thép	"	231.000
	Cống BTLT -D400 miệng bằng, dài 1-2m, 1 lớp thép	"	273.000
	Cống BTLT -D400 miệng bát, dài 1-2m, 1 lớp thép	"	306.600
	Cống BTLT -D600 B miệng bằng, dài 1-2m, 1 lớp thép	"	415.000
	Cống BTLT -D600 B miệng bát, dài 1-2m, 1 lớp thép	"	446.000
	Cống BTLT -D 800B miệng bằng, dài 1-2m, 2 lớp thép	"	709.645
	Cống BTLT -D 800B miệng bát, dài 1-2m, 2 lớp thép	"	808.345
	Cống BTLT -D1000 bằng, dài 1m, 2 lớp thép	"	122.415
	Cống BTLT D1250A/120, dài 1m, 2 lớp thép	"	2.045.245
	Cống BTLT D1250B/120, dài 1m, 2 lớp thép	"	2.175.445
	Cống BTLT D1250C/120, dài 1m, 2 lớp thép	"	2.340.295
	Cống BTLT D1500A/120, dài 1m, 2 lớp thép	"	2.484.145
	Cống BTLT D1500B/120, dài 1m, 2 lớp thép	"	2.605.945
	Cống BTLT D1500C/120, dài 1m, 2 lớp thép	"	2.834.845
	Cống BTLT D1500A/140, dài 1m, 2 lớp thép	"	3.256.945
	Cống BTLT D1500B/140, dài 1m, 2 lớp thép	"	3.445.945
	Cống BTLT D1500C/140, dài 1m, 2 lớp thép	"	3.634.945
*	Cột điện chữ H		
	Cột H 6,5 A, trọng lượng (TL) 421 kg/cột	cột	762.891
	Cột H 6,5 B TL 432 kg/cột	"	1.004.391
	Cột H 6,5C TL 435 kg/cột	"	1.061.091
	Cột H 7,5A, TL 565kg/cột	"	1.014.891
	Cột H 7,5B, TL 576 kg/cột	"	1.304.691
	Cột H 7,5C, TL 580 kg/cột	"	1.314.091
	Cột H 8,5A, TL 660 kg/cột	"	1.264.091
	Cột H 8,5B, TL 672 kg/cột	"	1.444.091
	Cột H 8,5C, TL 685 kg/cột	"	1.714.091
*	Cột điện bê tông ly tâm		
	Cột LT 7A, TL 456 kg/cột	cột	1.014.091
	Cột LT 7B, TL 465 kg/cột	"	1.104.091
	Cột LT 8,5A, TL 578 kg/cột	"	1.224.091

TT	TÊN CHỦNG LOẠI SẢN PHẨM	ĐVT	ĐƠN GIÁ
	Cột LT 8,5B, TL 596 kg/cột	"	1.414.091
	Cột LT 8,5C, TL 625 kg/cột	"	1.564.091
	Cột LT 10A, TL 921,32 kg/cột	"	1.964.091
	Cột LT 10B, TL 922,40 kg/cột	"	2.064.091
	Cột LT 10C, TL 930,50 kg/cột	"	2.279.091
	Cột LT 12A, TL 1288,00 kg/cột	"	3.114.091
	Cột LT 12B, TL 1327,73 kg/cột	"	3.779.091
	Cột LT 12C, TL 1373,30 kg/cột	"	4.844.091
	Cột LT 12D, TL 1400,00 kg/cột	"	6.314.091
	Cột LT 14B, TL 1905,60 kg/cột	"	9.264.091
	Cột LT 14C, TL 2006,27 kg/cột	"	10.824.091
	Cột LT 14D, TL 2042,87 kg/cột	"	10.964.091
	Cột LT 16B, TL 2.182,64 kg/cột	"	10.194.091
	Cột LT 16C, TL 2292,00 kg/cột	"	11.914.091
	Cột LT 16D, TL 2340,00 kg/cột	"	12.664.091
	Cột LT 18B, TL 2.650,00 kg/cột	"	11.314.091
	Cột LT 18C, TL 2715,00 kg/cột	"	13.124.091
	Cột LT 18D, TL 2880,00 kg/cột	"	14.314.091
	Cột LT 20B, TL 3.185,00 kg/cột	"	12.514.091
	Cột LT 20C TL 3.297,00 kg/cột	"	15.164.091
	Cột LT 20D, TL 3.415,00 kg/cột	"	16.164.091

6. BÊ TÔNG THƯƠNG PHẨM, CÁT NGHIÊN, GẠCH XÂY KHÔNG NUNG

	Giá bán tại nơi sản xuất		
*	Công ty cổ phần gạch ngói Hợp Thành tại Khối 8, thị trấn Cao Lộc, huyện Cao Lộc		
	Bê tông thương phẩm (Chưa bao gồm chi phí vận chuyển và bơm bê tông)		
	Bê tông thương phẩm mác 200, đá 1x2	m3	818.182
	Bê tông thương phẩm mác 250, đá 1x2	"	863.636
	Bê tông thương phẩm mác 300, đá 1x2	"	954.545
	Bê tông thương phẩm mác 350, đá 1x2	"	1.000.000
*	Công ty cổ phần bê tông Lạng Sơn		
	Bê tông thương phẩm tại thôn Đại Sơn, xã Hợp Thành, thành phố Lạng Sơn (Chưa bao gồm chi phí vận chuyển và bơm bê tông)		<i>Thay đổi địa chỉ của trạm trộn</i>
	Bê tông thương phẩm sử dụng cát vàng		
	Bê tông thương phẩm mác 150, đá 1x2	m3	863.636
	Bê tông thương phẩm mác 200, đá 1x2		909.091
	Bê tông thương phẩm mác 250, đá 1x2		954.545
	Bê tông thương phẩm mác 300, đá 1x2		1.000.000
	Bê tông thương phẩm mác 350, đá 1x2		1.045.455
	Bê tông thương phẩm mác 400, đá 1x2		1.090.909
	Bê tông thương phẩm sử dụng cát nghiền		
	Bê tông thương phẩm mác 150, đá 1x2	m3	818.182
	Bê tông thương phẩm mác 200, đá 1x2	"	863.636
	Bê tông thương phẩm mác 250, đá 1x2	"	909.091
	Bê tông thương phẩm mác 300, đá 1x2	"	954.545
	Bê tông thương phẩm mác 350, đá 1x2	"	1.000.000
	Bê tông thương phẩm mác 400, đá 1x2	"	1.045.455
	Cát nhân tạo (cát nghiền) tại xã Hồng Phong, huyện Cao Lộc		
	Cát nghiền cho bê tông (cát thô)	m3	268.182

TT	TÊN CHỦNG LOẠI SẢN PHẨM	ĐVT	ĐƠN GIÁ
*	Công ty cổ phần xây dựng HTKT Phương Đông		
	Bê tông thương phẩm tại thôn Nà Tâm, xã Hoàng Đông, TPLS (Chưa bao gồm chi phí vận chuyển và bơm bê tông)		
	Bê tông thương phẩm mác 200, đá 1x2	m3	1.050.000
	Bê tông thương phẩm mác 250, đá 1x2	"	1.102.727
	Bê tông thương phẩm mác 300, đá 1x2	"	1.156.364
	Bê tông thương phẩm mác 350, đá 1x2	"	1.216.364
*	Công ty TNHH Hồng Phong		
	Cát nghiền cho bê tông (cát thô) tại xã Hồng Phong, huyện Cao Lộc	m3	318.182
	Gạch xây không nung tại xã Hồng Phong, huyện Cao Lộc		
	Gạch đặc GT1, quy cách (220x105x60)mm	viên	1.082
	Gạch 2 lỗ GT4, quy cách (390x180x140)mm	"	5.150
	Gạch 2 lỗ GT5, quy cách (390x180x120)mm	"	4.300
	Gạch 2 lỗ GT7, quy cách (300x120x140)mm	"	3.135
	Gạch xây không nung tại xã Tô Hiệu, huyện Bình Gia		
	Gạch đặc GT1, quy cách (220x105x60)mm	viên	1.227
	Gạch 2 lỗ GT4, quy cách (390x180x140)mm	"	5.727
	Gạch 2 lỗ GT5, quy cách (390x180x120)mm	"	4.755
	Gạch 2 lỗ GT7, quy cách (300x120x140)mm	"	3.545
*	Công ty cổ phần Thành Đô		
	Cát nghiền cho bê tông (cát thô) tại thôn Nà Tau, xã Song Giáp, huyện Cao Lộc	m3	227.273
7. CỬA NHỰA uPVC VÀ CỬA NHÔM CAO CẤP VBWINDOW CỦA CÔNG TY CỔ PHẦN TƯ VẤN XÂY DỰNG VIỆT BẮC, Số 78 Lê Lợi, phường Vĩnh Trại, thành phố Lạng Sơn			
	Giá bán tại thành phố Lạng Sơn (Đã bao gồm chi phí vận chuyển đến chân công trình)		
*	CỬA NHỰA uPVC VBWINDOW:		
	Cửa sổ 1 cánh:		
	+ Mở quay ra ngoài, mở hắt ra ngoài: rộng 800-1000, cao 1200-1600, kính 5mm	m2	1.518.000
	Phụ kiện kim khí loại GQ	bộ	440.000
	+ Mở quay và lật trong: rộng 800-1000, cao 1000-1600, kính 5mm	m2	1.518.000
	Phụ kiện kim khí loại GQ	bộ	693.000
	Cửa sổ 2 cánh:		
	+ Mở trượt (khóa bán nguyệt): rộng 1200-1800, cao 1200-1600, kính 5mm	m2	1.353.000
	Phụ kiện kim khí loại GQ	bộ	154.000
	+ Mở trượt (chốt đa điểm): rộng 1200-1800, cao 1200-1600, kính 5mm	m2	1.353.000
	Phụ kiện kim khí loại GQ	bộ	253.000
	+ Mở quay ra ngoài, quay vào trong: rộng 1100-1400, cao 1200-1600, kính 5mm	m2	1.518.000
	Phụ kiện kim khí loại GQ	bộ	627.000
	+ Mở quay và lật trong: rộng 1200-1500, cao 1000-1600, kính 5mm	m2	1.518.000
	Phụ kiện kim khí loại GQ	bộ	825.000
	Cửa đi 1 cánh:		
	+ Mở quay (khóa một điểm): rộng 800-1000, cao 1900-2700, kính 5mm	m2	1.760.000
	Phụ kiện kim khí loại GQ	bộ	880.000
	+ Mở quay (khóa đa điểm): rộng 800-1000, cao 1900-2700, kính 5mm	m2	1.760.000
	Phụ kiện kim khí loại GQ	bộ	1.045.000
	+ Mở quay có lưới gà: rộng 800-1000, cao 1900-2700, kính 5mm	m2	1.760.000
	Phụ kiện kim khí loại GQ	bộ	1.287.000

TT	TÊN CHỦNG LOẠI SẢN PHẨM	ĐVT	ĐƠN GIÁ
	Cửa đi 2 cánh:		
	+ Mở quay rộng 1200-1600, cao 2000-2700, kính 5mm	m2	1.595.000
	Phụ kiện kim khí loại GQ	bộ	1.540.000
	+ Mở trượt: rộng 1800-2000, cao 2000-2200, kính 5mm	m2	1.595.000
	Phụ kiện kim khí loại GQ	bộ	1.265.000
	+ Mở trượt có lưỡi gà: rộng 1200-1600, cao 2000-2700, kính 5mm	m2	1.760.000
	Phụ kiện kim khí loại GQ	bộ	1.694.000
	Vách kính cố định: rộng 600-1700, cao 1000-2700, kính 5mm	m2	1.138.500
*	CỬA NHÔM CAO CẤP VBWINDOW:		
	Cửa sổ 1 cánh:		
	+ Mở quay ra ngoài, hệ thanh sử dụng FA4400, kích thước rộng 800-1000, cao 1200-1600, kính 5mm	m2	1.818.000
	Phụ kiện đồng bộ	bộ	490.000
	+ Mở hất ra ngoài, hệ thanh sử dụng FA4400, kích thước rộng 500-700, cao 1000-1600, kính 5mm	m2	1.818.000
	Phụ kiện đồng bộ	bộ	590.000
	Cửa sổ 2 cánh:		
	+ Mở trượt, hệ thanh sử dụng FA2600, kích thước rộng 1200-1800, cao 1200-1600, kính 5mm	m2	1.718.000
	Phụ kiện đồng bộ	bộ	275.000
	+ Mở quay, hệ thanh sử dụng FA4400, kích thước rộng 1100-1400, cao 1200-1600, kính 5mm	m2	1.768.000
	Phụ kiện đồng bộ	bộ	682.000
	Cửa đi 1 cánh:		
	+ Mở quay, hệ thanh sử dụng FA4400, kích thước rộng 800-1000, cao 1900-2700, kính 5mm	m2	1.908.000
	Phụ kiện đồng bộ	bộ	650.000
	Cửa đi 2 cánh:		
	+ Mở quay, hệ thanh sử dụng FA4400, kích thước rộng 1200-1600, cao 2000-2700, kính 5mm	m2	1.848.000
	Phụ kiện đồng bộ	bộ	850.000
	+ Mở trượt, hệ thanh sử dụng FA2600, kích thước rộng 1800-2000, cao 2000-2200, kính 5mm	m2	1.798.000
	Phụ kiện đồng bộ	bộ	275.000
	Vách kính:		
	+ Vách kính cố định, hệ thanh sử dụng FA4400, kích thước rộng 600-1700, cao 1000-2700, kính 5mm	m2	1.438.500
	+ Vách dựng mặt tiền, hệ thanh sử dụng FA1100, kích thước rộng 3500-4000, cao 2500-3000, kính 5mm	"	1.738.500

Ghi chú: Sử dụng kính đơn dày 8mm cộng thêm 120.000 đồng/m²; kính đơn dày 6,38mm cộng thêm 180.000 đồng/m² cửa so với đơn giá kính đơn dày 5mm cho cửa nhựa và cửa nhôm.

CỬA THÉP AN TOÀN, CỬA THÉP CHỐNG CHÁY CỦA CÔNG TY			
8. TNHH SẢN XUẤT VÀ DVTM HÙNG VƯƠNG			
Giá bán tại thành phố Lạng Sơn (Đã bao gồm chi phí vận chuyển đến chân công trình)			
	Cửa thép an toàn sơn tĩnh điện (Cửa sơn một màu tùy chọn)	m2	1.350.000
	Cửa thép an toàn sơn tĩnh điện (Cửa sơn vân gỗ)	"	1.450.000
	Cửa thép chống cháy sơn tĩnh điện (Cửa sơn một màu tùy chọn)	"	1.450.000

TT	TÊN CHUNG LOẠI SẢN PHẨM	ĐVT	ĐƠN GIÁ
	Cửa thép chống cháy sơn tĩnh điện (Cửa sơn vân gỗ)	"	1.550.000
	Bản lề Inox (03 cái/bộ)	bộ	120.000
	Khóa cửa an toàn nhập khẩu	"	300.000
Ghi chú: Các chỉ tiêu kỹ thuật: Thép làm khung cửa dày 1,2mm; thép làm cách cửa dày 0,7mm, cách cửa dày 50mm giữa có xương sắt, bia Honey cách âm.			
9. CỬA KÍNH KHUNG NHÔM (Kính Nhật, khung nhôm Trung Quốc)			
	Giá bán tại thành phố Lạng Sơn		
*	Cửa kính khung nhôm TQ loại bản lề lá L.90		
	Loại 90(kính xanh đen)	m2	645.000
	Loại 90(kính màu trà)	"	636.000
	Loại 90(kính trắng)	"	627.000
*	Cửa kính khung nhôm TQ loại bản lề lá		
	Loại 38x50 gắn sập (kính xanh đen)	m2	590.000
	Loại 38x50 gắn sập (kính màu trà)	"	580.000
	Loại 38x50 gắn sập (kính màu trắng)	"	570.000
*	Vách kính khung nhôm TQ loại 25 x 76 - nẹp sập		
	Loại kính xanh đen Nhật	m2	590.000
	Loại kính màu trà	"	590.000
	Loại kính màu trắng	"	590.000
10. SƠN CÁC LOẠI			
	Giá bán tại thành phố Lạng Sơn		
*	Sơn hãng KOVA		
	Sơn trong nhà (sơn pha) loại K-180 (20kg/thùng)	kg	31.364
	Sơn ngoài trời loại K-280 (20kg/thùng)	"	46.273
	Sơn lót CT-04T	"	105.409
*	Sơn hãng VIGLACERA		
	Bột bả Viglacera nội thất cao cấp (40kg/bao)	kg	5.091
	Bột bả Viglacera ngoại thất cao cấp (40kg/bao)	"	7.841
	Sơn lót VT 8000 Viglacera-PRIMER.INT (22kg/thùng)	"	53.099
	Sơn lót VN 8000 Viglacera-PRIMER.EXT (22kg/thùng)	"	74.463
	Sơn trong nhà VT1111 Viglacera-SUPPER WHITE (22kg/thùng)	"	46.942
	Sơn trong nhà VA9... VANET-5IN1 (23kg/thùng)	"	23.202
	Sơn ngoài VN2... Viglacera-GOLD.EXT (24kg/thùng)	"	51.136
	Sơn chống thấm CT16 Viglacera- CT16 (20kg/thùng)	"	98.455
*	Sơn hãng ALKAZA		
	Sơn mịn trong nhà màu trắng VS116 (23kg/thùng)	kg	37.957
	Sơn mịn trong nhà màu thường VS116 (23kg/thùng)	"	41.435
	Sơn bóng mờ trong nhà màu trắng VS124 (20kg/thùng)	"	99.350
	Sơn bóng mờ trong nhà màu thường VS124 (20kg/thùng)	"	103.350
	Sơn mịn ngoài trời màu trắng HS312 (22kg/thùng)	"	57.318
	Sơn mịn ngoài trời màu thường HS312 (22kg/thùng)	"	61.591
	Sơn bóng cao cấp ngoài trời màu trắng BS315 (20kg/thùng)	"	130.000
	Sơn bóng cao cấp ngoài trời màu thường BS315 (20kg/thùng)	"	136.650
	Sơn lót kháng kiềm trong nhà và ngoài trời CK241(22kg/thùng)	"	57.864
	Chất chống thấm trộn xi măng DS600 (20kg/thùng)	"	97.350
	Bột bả Alkaza cao cấp trong nhà (40kg/bao)	"	7.500
	Bột bả Alkaza chống thấm cao cấp ngoài nhà (40kg/bao)	"	9.000
*	Sơn hãng JOTUN		

TT	TÊN CHỦNG LOẠI SẢN PHẨM	ĐVT	ĐƠN GIÁ
	Sơn lót chống kiềm nội thất, ký hiệu Jotasealer 03 (17 lít/thùng)	kg	71.567
	Sơn lót chống kiềm ngoại thất và nội thất cao cấp, ký hiệu Jotashield Primer (17lít/thùng)	"	96.744
	Sơn ngoại thất láng mịn, độ phủ cao - bền màu, ký hiệu Jotatough pha máy (17lít/thùng)	"	76.399
	Sơn ngoại thất cao cấp - Bóng mờ, độ phủ cao - bền màu gấp 2 lần, ký hiệu Jotatough Hishield pha máy (15lít/thùng)	"	127.273
	Sơn nội thất láng mịn, độ phủ cao - bền màu, ký hiệu Jotaplast siêu trắng (17lít/thùng)	"	40.404
	Sơn nội thất láng mịn, độ phủ cao - bền màu, ký hiệu Jotaplast pha máy (17lít/thùng)	"	47.902
	Sơn nội thất cao cấp bóng mờ không chứa APEO, phóc môn, kim loại nặng - kháng khuẩn và chống nấm mốc - Màng sơn tuyệt hảo - Bền màu - Dễ lau chùi, k/hiệu Strax Matt trắng (17 lít/thùng)	"	60.606
	Sơn nội thất cao cấp bóng mờ không chứa APEO, phóc môn, kim loại nặng - kháng khuẩn và chống nấm mốc - Màng sơn tuyệt hảo - Bền màu - Dễ lau chùi, k/hiệu Strax Matt pha máy (17 lít/thùng)	"	63.973
	Sơn chống thấm cao cấp, k/hiệu WATER GUARD (20kg/thùng)	"	109.091
	Bột trét tường ngoại thất, k/hiệu Jotun Putty Exterior (40kg/bao)	"	9.545
	Bột trét tường nội thất, k/hiệu Jotun Putty (40kg/bao)	"	9.091
*	Sơn hãng SANNET		
	Bột bả cao cấp, ký hiệu A801 (40kg/bao)	kg	6.318
	Sơn nội thất kinh tế, ký hiệu A820 (18 lít/thùng)	"	22.896
	Sơn nội thất siêu trắng, ký hiệu A825 (18 lít/thùng)	"	38.350
	Sơn nội thất cao cấp mịn, ký hiệu A821 (18 lít/thùng)	"	27.778
	Sơn nội thất bóng cao cấp, ký hiệu A823 (18 lít/thùng)	"	101.154
	Sơn ngoại thất cao cấp mịn, ký hiệu A831 (18 lít/thùng)	"	50.808
11. GẠCH ỐP, LÁT			
	Giá bán tại thành phố Lạng Sơn		
*	Gạch GRANITE lát nền - Đồng Tâm		
	Loại 400 x 400 loại A	m2	130.000
	Loại 500 x 500 loại A	"	216.364
	Loại 600 x 600 loại A	"	207.273
*	Gạch men lát nền - Đồng Tâm		
	Loại 400 x 400 loại A	m2	105.455
	Loại 300 x 300 loại A	"	119.091
	Loại 200 x 200 loại A	"	101.818
	Loại 250 x 250 loại A	"	102.727
*	Gạch men ốp tường - Đồng Tâm		
	Loại 200 x 200 loại A	m2	101.818
	Loại 200 x 250 loại A	"	101.818
	Loại 250 x 250 loại A	"	102.727
	Loại 250 x 400 loại A	"	110.909
	Loại 300 x 600 loại A	"	184.545
12. ĐÁ GRANITE TỰ NHIÊN			
	Giá bán tại thành phố Lạng Sơn (Đã bao gồm phụ kiện và chi phí vận chuyển đến chân công trình)		
*	Đá Bình Định loại 1, dày 18-20mm		

TT	TÊN CHỦNG LOẠI SẢN PHẨM	ĐVT	ĐƠN GIÁ
	Màu đỏ	m2	1.000.000
	Màu hồng	"	500.000
	Màu vàng	"	572.727
	Màu tím hoa cà	"	318.182
*	Đá Thanh Hóa loại 1, dày 18-20mm		
	Màu vàng	m2	227.273
	Màu vân mây	"	163.636
*	Đá Huế loại 1, dày 18-20mm		
	Màu đen	m2	572.727
	<i>Ghi chú:</i> Giá đá loại 2 giảm đi 50.000,0 đồng/m2 so với giá đá loại 1; Giá đá loại 3 giảm đi 100.000,0 đồng/m2 so với giá đá loại 1.		
13. TẤM LỢP CÁC LOẠI			
	Giá bán tại thành phố Lạng Sơn và các huyện nằm trên tuyến đường Hà Nội - Lạng Sơn (Hữu Lũng và Chi Lăng)		
*	Tấm lợp AUSTNAM:		
	Thông số kỹ thuật: Cường độ (kg/cm2) là 5,500		
	Lớp mạ (g/m2) là: Zn 120; lớp sơn (U/m) là: 18/5		
	số sóng 11 của các loại tôn sau:		
	<i>Loại AC 11</i>		
	Loại 0,40 mm	m2	149.091
	Loại 0,42 mm	"	152.727
	Loại 0,45 mm	"	161.818
	Loại 0,47 mm	"	165.455
	<i>Tôn cách âm, cách nhiệt APU, loại 6 sóng, khổ 1065</i>		
	Thông số kỹ thuật: Tỷ trọng PU (kg/m3) là: 35-40		
	Độ dày PU (mm) là: 20/44.		
	Loại 0,40 mm	m2	230.000
	Loại 0,42 mm	"	235.455
	Loại 0,45 mm	"	244.545
*	Tấm lợp SUNTEK - Đài Loan		
	Thông số kỹ thuật: 11 sóng (1070mm)		
	Loại 0,35 mm (tỷ trọng kg/m: 2.95-3.05)	"	85.455
	Loại 0,40 mm (tỷ trọng kg/m: 3.43-3.56)	"	93.636
	Loại 0,45 mm (tỷ trọng kg/m: 3.95-4.05)	"	102.727
*	Tôn màu Liên Doanh SSSC P-ZASCVN, 6 sóng, khổ 1,1m		
	Loại tôn dày 0,25mm	m2	61.818
	Loại tôn dày 0,30mm	"	66.364
	Loại tôn dày 0,35mm	"	70.909
	Loại tôn dày 0,40mm	"	81.818
	Loại tôn dày 0,42mm	"	89.091
	Loại tôn dày 0,45mm	"	95.455
*	Tôn Liên Doanh, 6 sóng khổ 1,1m		
	Loại tôn dày 0,35mm	m2	63.636
	Loại tôn dày 0,40mm	"	81.818
	Loại tôn dày 0,42mm	"	89.091
	Loại tôn dày 0,45mm	"	95.455
14. VẬT LIỆU NGÀNH ĐIỆN			

TT	TÊN CHỦNG LOẠI SẢN PHẨM	ĐVT	ĐƠN GIÁ
	Giá bán tại thành phố Lạng Sơn		
*	Dây dệt nhiều sợi:		
	Loại 2 x 0,75mm (Trăn Phú)	m	6.811
	Loại 2 x 1,0mm (Trăn Phú)	"	8.654
	Loại 2 x 1,5mm (Trăn Phú)	"	12.089
	Loại 2 x 2,5mm (Trăn Phú)	"	19.248
	Loại 2 x 4,0mm (Trăn Phú)	"	29.619
	Loại 2 x 6,0mm (Trăn Phú)	"	43.497
*	Dây đơn nhiều sợi		
	Loại 1x 1,5mm (Trăn Phú)	m	5.436
	Loại 1x 2,5mm (Trăn Phú)	"	8.725
	Loại 1x 4mm (Trăn Phú)	"	13.772
	Loại 1x 6mm (Trăn Phú)	"	20.312
*	Dây nhôm lõi thép		
	Loại <=50 mm ²	kg	73.500
	Loại >50 đến 95mm ²	"	72.400
	Loại >95 đến = 240mm ²	"	74.000
*	Công tắc ổ cắm SINO		
	Mặt 1 SINO; 2 SINO; 3 SINO	cái	11.200
	Mặt 4 SINO	"	15.800
	Mặt 5 SINO; 6 SINO	"	16.000
	Mặt ổ đơn SINO	"	29.500
	Mặt ổ đôi SINO	"	44.600
	Mặt ổ ba SINO	"	54.800
	Mặt 1+ ổ SINO; mặt 2+ổ SINO	"	43.500
	Hạt công tắc SINO	"	8.500
	Hạt cầu thang SINO	"	15.000
	Cốc điện chìm SINO	"	4.500
	Cốc điện chìm SINO đôi	"	13.000
	Cốc điện nổi SINO	"	4.500
	Nắp atomat SINO đơn	"	10.000
*	ATOMAT SINO CÁC LOẠI:		
	Loại: 10A-1P; 16A-1P; 20A-1P; 25A-1P; 32A-1P; 40A-1P	cái	45.800
	Loại: 50A-1P; 60A-1P	"	51.000
	Loại: 10A-2P; 16A-2P; 20A-2P; 25A-2P; 32A-2P; 40A-2P	"	64.500
	Loại 50A-2P	"	98.000
	Loại 50A-3P	"	138.000
	Loại 63A-2P	"	98.000
	Loại 10A; 15A; 20A; 30A	"	45.000
	Loại 50A-3P	"	295.000
*	Tủ điện NANO vỏ kim loại		
	Tủ 2-4 át, KT 200x125x58	cái	131.818
	Tủ 6 át, KT 200x198x58	"	186.364
	Tủ 9 át, KT 200x265x58	"	272.727
	Tủ 13 át, KT 200x338x58	"	345.455
	Tủ 18 át, KT 385x285x58	"	595.455
	Tủ 24 át, KT 400x325x58	"	800.000
	Tủ 26 át, KT 385x340x58	"	890.909

TT	TÊN CHỦNG LOẠI SẢN PHẨM	ĐVT	ĐƠN GIÁ
*	Công tắc điện CLIPSAL Việt Nam		
	Loại 1 công tắc	cái	9.091
	Loại 2 công tắc	"	13.636
	Loại 3 công tắc	"	18.182
	Loại 4 công tắc	"	24.545
*	Ổ cắm điện CLIPSAL Việt Nam		
	Loại 1 ổ cắm	cái	18.182
	Loại 2 ổ cắm	"	20.909
*	Công tắc liên ổ cắm CLIPSAL Việt Nam		
	Loại 1 công tắc + 1 ổ cắm	cái	18.182
	Loại 2 công tắc + 1 ổ cắm	"	22.727
*	Sứ cách điện		
	Sứ đứng 35KV đường rò 720mm (PI35KV)	cái	220.000
	Sứ đứng 35KV đường rò 720mm-CMB	"	242.000
	Sứ đứng 35KV đường rò 770mm (PI 45KV)	"	259.091
	Sứ đứng 35KV đường rò 875	"	265.000
	Sứ đứng 35KV loại Lineost + Ty	"	253.000
	Sứ đứng 35KV loại Pineost + Ty	"	280.000
	Sứ đứng 24KV đường dò 600mm-CSM	"	165.000
	Sứ đứng 24KV đường dò 550mm-CON	"	165.000
	Sứ đứng 24KV đường dò 630mm-CSM	"	173.000
	Sứ đứng 24KV đường dò 540mm-CON(RE24)	"	116.000
	Sứ đứng 24KV đường dò 460mm-CON(RE24)	"	110.000
	Sứ đứng 24KV loại Lineost + Ty	"	220.000
	Sứ đứng 24KV loại Pineost + Ty	"	242.000
	Sứ đứng 15KV ((SDD 15KV)	"	82.000
	Sứ đứng 24KV(SDD 24KV)	"	100.000
	Sứ chằng nhỏ	"	26.000
	Sứ chằng lớn	"	46.000
	Sứ ống Chi	"	8.500
	Sứ ống chi lớn	"	9.409
	Sứ ống co	"	6.000
	Sứ ống thẳng	"	6.000
	Cầu trị trời 60A+bulong+ecu(VL=Đồng)	bộ	18.000
	Cầu trị trời 100A + bulong + ecu (VL=Đồng)	"	70.000
	A30	cái	9.000
	A20	"	8.000
*	Thiết bị chiếu sáng của Công ty Cổ phần Bóng đèn phích nước Rạng Đông		
	Máng đèn tán quang âm trần (Chưa bao gồm bóng)		
	FS-40/36x2-M6 (Balát điện tử)	cái	539.000
	FS-40/36x2-M6 (Balát điện tử IC)	"	703.000
	FS-40/36x3-M6 (Balát điện tử)	"	887.000
	FS-40/36x3-M6 (Balát điện tử IC)	"	1.090.000
	FS-40/36x4-M6 (Balát điện tử)	"	1.110.000
	Máng đèn HQ âm trần nắp Mica (Chưa bao gồm bóng)		
	FS-40/36x3-M6 MC	cái	566.000

TT	TÊN CHỦNG LOẠI SẢN PHẨM	ĐVT	ĐƠN GIÁ
	FS-20/18x4-M6 MC	"	692.000
	Máng đèn tán quang lắp nổi (Chưa bao gồm bóng)		
	FS-40/36x2-M10 (Balát điện tử)	cái	539.000
	FS-40/36x3-M10 (Balát điện tử)	"	887.000
	FS-20/18x3-M10 (Balát điện tử)	"	626.000
	FS-20/18x4-M10 (Balát điện tử)	"	692.000
	Máng đèn huỳnh quang phân quang (Chưa bao gồm bóng)		
	FS-40/36x1-M2 (Balát điện tử)	cái	195.000
	FS-40/36x2-M2 (Balát điện tử)	"	302.000
	Máng đèn HQ M8 (Chưa bao gồm bóng)		
	FS-40/36x1-M8 (Balát điện tử)	cái	125.000
	FS-40/36x2-M8 (Balát điện tử)	"	187.000
	Máng đèn HQ siêu mỏng M9 (Chưa bao gồm bóng)		
	FS-40/36x1-M9	cái	107.000
	FS-40/36x2-M9	"	159.000
	Chao đèn downlight âm trần (Chưa bao gồm bóng)		
	CFC - 110 GC	cái	47.000
	CFC - 120 GC	"	54.000
	Chao đèn downlight có mặt kính (Chưa bao gồm bóng)		
	CFC - 100 GC	cái	61.000
	CFC - 160 GC	"	141.000
	Đèn ốp trần		
	CL- 01-16 (16w)	cái	108.000
	Đèn ốp trần LED CL 02/9w	"	390.000
	Bóng đèn huỳnh quang T8		
	FL T8 18w Galaxy (S) Daylight	cái	9.091
	FL T8 36w Galaxy (S) Daylight	"	12.000
	Bóng đèn huỳnh quang compact		
	T3-2U 5w Galaxy (E27,B22-6500K,2700K)	cái	28.000
	T3-3U 11w Galaxy (E27,B22-6500K,2700K)	"	33.000
	Đèn cao áp (HID)		
	Đèn METAL HALIDE (MH-TD 70w/742) R7s	cái	128.000
	Đèn METAL HALIDE (MH-TD 150w/742) R7s	"	141.000
	Đèn cao áp NATRI (HPS-T 70w/220) E27	"	123.000
	Đèn cao áp NATRI (HPS-T 150w/220) E40	"	133.000
	Đèn HQ chống thấm, chống bụi (trọn bộ)		
	FS 40/36x1 DP	cái	560.000
	FS 40/36x2 DP	"	680.000
	FS 20/18x2 DP	"	530.000
*	Bóng đèn tròn các loại		
	Loại 100 W	cái	5.455
	Loại 200 W	"	11.818
	Loại 500W	"	13.636
15. VẬT LIỆU NGÀNH NƯỚC			
	Giá bán tại thành phố Lạng Sơn		

TT	TÊN CHỦNG LOẠI SẢN PHẨM	ĐVT	ĐƠN GIÁ
*	Bình nước nóng gián tiếp		
	Rossi - HQ, mã hiệu R15 HQ	bình	2.136.000
	Rossi - HQ, mã hiệu R20 HQ	"	2.227.000
	Rossi - HQ, mã hiệu R30 HQ	"	2.364.000
	Rossi - TITAN, mã hiệu R15-Ti (2500W)	"	1.865.000
	Rossi - TITAN, mã hiệu R20-Ti (2500W)	"	1.955.000
	Rossi - TITAN, mã hiệu R30-Ti (2500W)	"	2.090.000
	TANA - TITAN, mã hiệu BT15-Ti (2500W)	"	1.955.000
	TANA - TITAN, mã hiệu BT20-Ti (2500W)	"	2.045.000
	TANA - TITAN, mã hiệu BT30-Ti (2500W)	"	2.180.000
*	Máy nước nóng năng lượng mặt trời Hướng Dương SUNFLOWER		
	Hướng Dương 47-18, dung tích 140lít, Kích thước 1690x1290x1100	bộ	6.182.000
	Hướng Dương 47-21, dung tích 160lít, Kích thước 1690x1500x1100	"	6.745.000
	Hướng Dương 58-15, dung tích 140lít, Kích thước 1850x1230x1380	"	6.436.000
	Hướng Dương 58-18, dung tích 180lít, Kích thước 1850x1470x1380	"	7.164.000
	Hướng Dương 58-21, dung tích 200lít, Kích thước 1850x1710x1380	"	7.718.000
	Hướng Dương 58-24, dung tích 230lít, Kích thước 1850x1950x1380	"	8.318.000
*	Bồn chứa nước INOX TÂN Á		
	Loại bồn đứng, mã hiệu TA 1000D	bình	3.100.000
	Loại bồn đứng, mã hiệu TA 1500D	"	4.700.000
	Loại bồn đứng, mã hiệu TA 2000D	"	6.280.000
	Loại bồn đứng, mã hiệu TA 3000D	"	9.180.000
	Loại bồn đứng, mã hiệu TA 5000D	"	14.500.000
	Loại bồn ngang, mã hiệu TA 1000N	"	3.300.000
	Loại bồn ngang, mã hiệu TA 1500N	"	4.940.000
	Loại bồn ngang, mã hiệu TA 2000N	"	6.520.000
	Loại bồn ngang, mã hiệu TA 3000N	"	9.420.000
	Loại bồn ngang, mã hiệu TA 5000N	"	15.020.000
*	Thiết bị vệ sinh VIGLACERA		
	<i>Loại bột tay gạt:</i>		
	Bột VI77 (PK tay gạt)	bộ	1.180.000
	Bột VI44 (PK tay gạt)	"	1.148.182
	<i>Loại bột nút nhấn</i>		
	Bột VI 28 (PK 1 nhân siêu nhẹ, nắp nhựa)	bộ	1.328.182
	Bột VI66 (PK 2 nút nhấn, nắp nhựa)	"	1.486.364
	Bột VI88 (PK 2 nút nhấn, nắp rơi êm VI66)	"	1.699.091
	<i>Chậu rửa:</i>		
	Chậu VTL2, VTL3N, VIIT	cái	617.273
	Chậu VTL4	"	980.909
	<i>Tiêu nam, tiêu nữ</i>		
	Tiêu nam TT1, TT3, không phụ kiện	cái	319.091
	Tiêu nam TT5, không phụ kiện	"	870.000
	Tiêu nữ VB3, VB5	"	712.727
	<i>Phụ kiện</i>		
	Phụ kiện phòng tắm Inox IPK01 6 chi tiết	bộ	400.000
	Phụ kiện phòng tắm sứ SPK01 5 chi tiết	"	477.273
	Phụ kiện phòng tắm đồng mạ crôm VG PK02 5 chi tiết	"	772.727

TT	TÊN CHỦNG LOẠI SẢN PHẨM	ĐVT	ĐƠN GIÁ
*	Ống thép đen (tròn, vuông, hộp) - Công ty TNHH SeAH Việt Nam		
	Độ dày 1.0mm đến 1.4mm, đường kính từ F15 đến F114	kg	16.370
	Độ dày 1.5mm đến 1.6mm, đường kính từ F15 đến F114	kg	16.370
	Độ dày 1.7mm đến 1.9mm, đường kính từ F15 đến F114	kg	15.840
	Độ dày 2.0mm đến 5.0mm, đường kính từ F15 đến F114	kg	15.416
*	Ống thép mạ kẽm - VINAPINE		
	D15	m	23.182
	D20	"	29.091
	D26	"	38.182
	D33	"	45.455
	D40	"	60.000
	D50	"	78.182
	D65	"	115.455
	D80	"	136.364
	D100	"	181.818
*	Ống nhựa TIỀN PHONG		
	+ Ống nhựa u.PVC nối ghép bằng zoăng cao su loại PN 8		
	D63 dày 2.5mm	m	31.727
	D75 dày 2.9mm	"	44.273
	D90 dày 3.5mm	"	63.636
	D110 dày 4.2mm	"	99.455
	D125 dày 4.8mm	"	116.000
	D140 dày 5.4mm	"	152.000
	D160 dày 6.2mm	"	190.364
	D180 dày 6.9mm	"	237.636
	D200 dày 7.7mm	"	294.818
	+ Ống nhựa u.PVC nối ghép bằng zoăng cao su loại PN 10		
	D63 dày 3.0mm	m	39.636
	D75 dày 3.6mm	"	54.727
	D90 dày 4.3mm	"	78.909
	D110 dày 5.3mm	"	119.091
	D125 dày 6.0mm	"	146.091
	D140 dày 6.7mm	"	186.182
	D160 dày 7.7mm	"	241.636
	D180 dày 8.6mm	"	304.091
	D200 dày 9.6mm	"	377.636
	+ Ống nhựa u.PVC dán keo loại thoát nước		
	D21	m	5.000
	D27	"	6.182
	D34	"	8.091
	D42	"	12.000
	D48	"	14.091
	D60	"	18.273
	D75	"	25.636
	D90	"	31.364
	D110	"	47.364
	+ Phụ kiện		
	Zoăng cao su		

TT	TÊN CHỦNG LOẠI SẢN PHẨM	ĐVT	ĐƠN GIÁ
	D63	cái	5.727
	D75	"	8.545
	D90	"	10.909
	D110	"	13.909
	D125	"	15.545
	D140	"	18.091
	D160	"	22.364
	D180	"	26.818
	D200	"	29.545
	<i>Keo dán PVC</i>	kg	110.273
	<i>+ Ống nhựa HDPE loại PE80, áp suất 12.5</i>		
	D20 dày 1.9mm	m	7.545
	D25 dày 2.3mm	"	11.455
	D32 dày 3.0mm	"	18.909
	D40 dày 3.7mm	"	29.182
	D50 dày 4.6mm	"	45.182
	D63 dày 5.8mm	"	71.818
	D75 dày 6.8mm	"	100.455
	D90 dày 8.2mm	"	144.545
	D110 dày 10.0mm	"	216.273
	<i>+ Ống nhựa PPR, áp suất 16.0</i>		
	D20 dày 2.8mm	m	21.000
	D25 dày 3.5mm	"	40.000
	D32 dày 4.4mm	"	50.727
	D40 dày 5.5mm	"	70.636
	D50 dày 6.9mm	"	105.000
	D63 dày 8.6mm	"	166.000
	D75 dày 10.3mm	"	241.182
	D90 dày 12.3mm	"	344.273
	D110 dày 15.1mm	"	515.818
	<i>+ Phụ tùng PPR</i>		
	<i>Đầu nối thẳng</i>		
	D20	cái	2.545
	D25	"	4.273
	D32	"	6.545
	D40	"	10.545
	D50	"	18.636
	D63	"	40.000
	D75	"	63.818
	D90	"	108.000
	D110	"	175.000
	<i>Zắc co nhựa</i>		
	D20	cái	31.545
	D25	"	46.000
	D32	"	67.818
	D40	"	76.545
	D50	"	114.545
	D63	"	151.273

TT	TÊN CHỦNG LOẠI SẢN PHẨM	ĐVT	ĐƠN GIÁ
	Ba chạc 90 độ		
	D20	cái	5.545
	D25	"	8.727
	D32	"	14.364
	D40	"	22.000
	D50	"	44.000
	D63	"	110.000
	D75	"	137.818
	D90	"	217.545
	D110	"	385.000
	Đầu bịt PPR		
	D20	cái	2.364
	D25	"	4.000
	D32	"	5.273
	D40	"	8.091
	D50	"	15.000
	Bích PPR		
	D63	cái	184.091
	D110	"	427.727